

サービス付き  
高齢者向け住宅 **グランドハウス梅林**

# 現地内覧会

10/8・9日 10/28・29・30日 開催時間 10:00~17:00

同時開催 積水ハウス 医療・介護施設相談会



※外観は建物の完成予定図です。建物の仕様、外構、植栽は一部異なる場合がございます。

「サービス付き高齢者向け住宅」  
「小規模多機能型居宅介護事業所」をご覧いただけます。  
入居者同士や周辺住民とのコミュニケーションを重視した設備を、現地でご確認ください。



2日間で  
50店舗以上!

うめばやし  
ガーデンマルシェ  
開催!  
10/29土 30日 開催時間 10:00~15:00

地元福岡を中心に九州各地の農産品やパン・焼き菓子など  
多種多様な品々をお求め安い価格で販売します!  
売り切れの場合は終了となります。お早めにお越しください。

## 積水ハウス施工だから安全・安心

### 強度な構造

優れた耐震性と耐風性を備え、より自由度の高い設計にも対応できる軽量鉄骨造を採用しています。

ユニバーサルフレームシステム

### ユニバーサルデザイン

入居者が不安や無理を感じずに過ごせる住まいづくりを実践。浴室にはご入浴者の身体特性に合わせた可変式の浴槽を採用しています。

自立支援浴室

設計施工



積水ハウス株式会社

福岡シャーマゾン支店 TEL.092-431-3385

〒812-0011 福岡市博多区博多駅前3-2-1 (日本生命博多駅前ビル11階)

宅地建物取引業免許番号:国土交通大臣免許(14)第540号 建設業許可番号:国土交通大臣許可(特・般・27)第5295号 (一社)不動産協会会員 (公社)首都圏不動産公正取引協議会加盟

サービス付き高齢者向け住宅

# グランドハウス梅林

小規模機能型居宅介護事業所 ケアルームチュールリップ

## 2016年 11/1 火 OPEN

同時開催 入居・利用希望者向け相談会

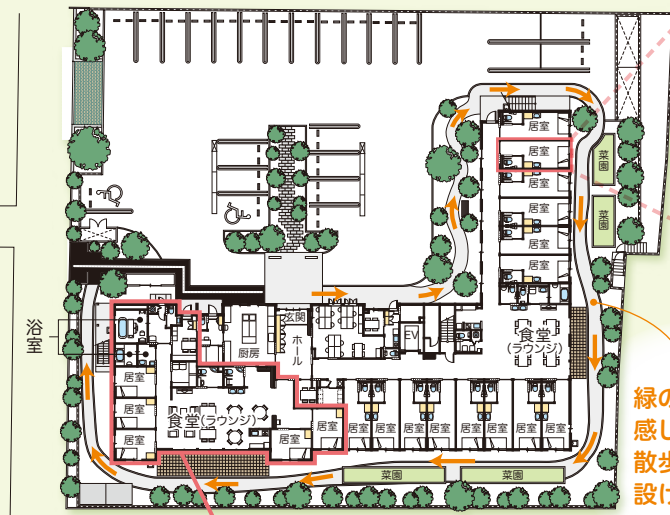
永年、地域住民に親しまれてきた医療法人あらせ内科が運営するサービス付き高齢者向け住宅とケアルームが誕生します。共用スペースや菜園、散歩道など、入居者間だけでなく周辺地域の方々とのコミュニケーションが活発になるように設計しました。また周辺医療機関と連携をとり、充実の医療体制を整えています。

### ポイント1

ゆったりとした敷地に2階建ての日本式住宅の外観を採用。

### ポイント2

全戸南向きで採光に配慮した設計。

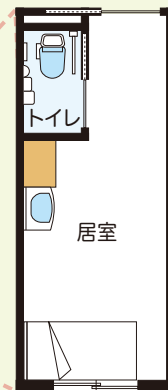


緑の潤いを感じられる散歩道を設けました。

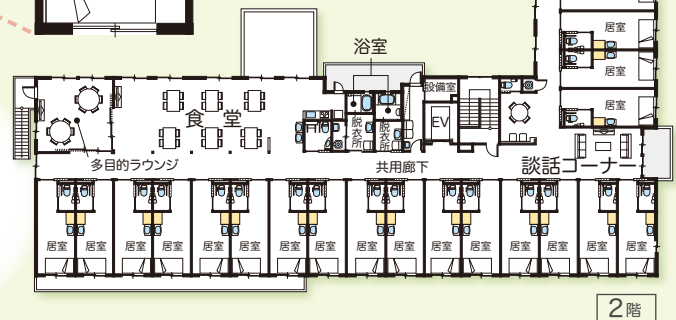
小規模機能型居宅介護事業所  
ケアルーム チュールリップ

全38戸

積水ハウスの高品質で、ゆとりのある住空間。シンプルなワンルームタイプ。



■ 専有面積 / 18.56㎡ (5.61坪)



### ポイント3

入居者同士のコミュニケーションが図れる多目的ラウンジや談話コーナーの共用スペース。2階には地域開放スペースあり。



食堂(2階)



談話コーナー(2階)

### 協力医療機関

医療法人あらせ内科      いけやま歯科クリニック  
森口脳神経外科クリニック      江頭会さくら病院

### 〈各住戸設備概要〉

- エアコン(一住戸一台)
- 温水洗浄暖房便座付トイレ
- ナースコール
- スプリンクラー設備
- シャワー付洗面化粧台
- 緊急通報装置
- 自動火災報知器

「地下鉄梅林駅」「医療法人あらせ内科」も徒歩圏の、安心・便利なロケーション。



地下鉄  
梅林駅

約100m  
(徒歩 約2分)



西鉄バス  
「西梅林駅」  
バス停

約400m  
(徒歩 約5分)



医療法人  
あらせ内科

約450m  
(徒歩 約6分)

入居・利用に  
関するお問い合わせは

医療法人 あらせ内科 | グランドハウス梅林

〒814-0144  
福岡市城南区梅林4-6-14

TEL. 092-873-1105

FAX. 092-707-7117